

# ideal lux®

IDEAL LUX s.r.l.  
Via Taglio Destro 32  
30035 Mirano (VE) Italy  
www.ideal-lux.com

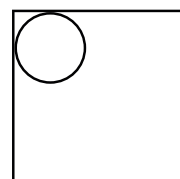
IDEAL LUX Warehouse  
Via delle Industrie, 8/D  
30036 Santa Maria di Sala (Venezia)  
8.00 - 12.00 / 13.30 - 17.00

# ideal lux®



REV 22/02/2021

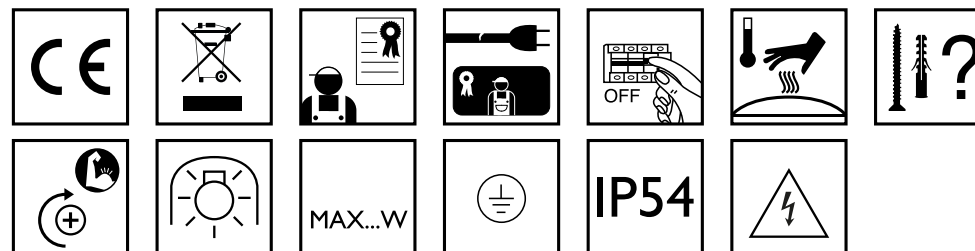
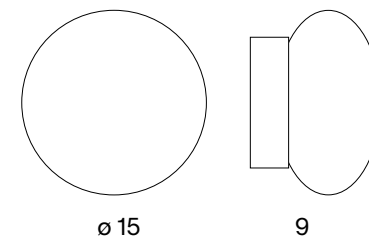
## Bubble PL2



Lampada da parete e soffitto  
Wall and ceiling lamp  
Applique et plafonnier  
Wandleuchte und deckenleuchte  
Lámpara de pared y de techo  
Настенные и потолочные светильники



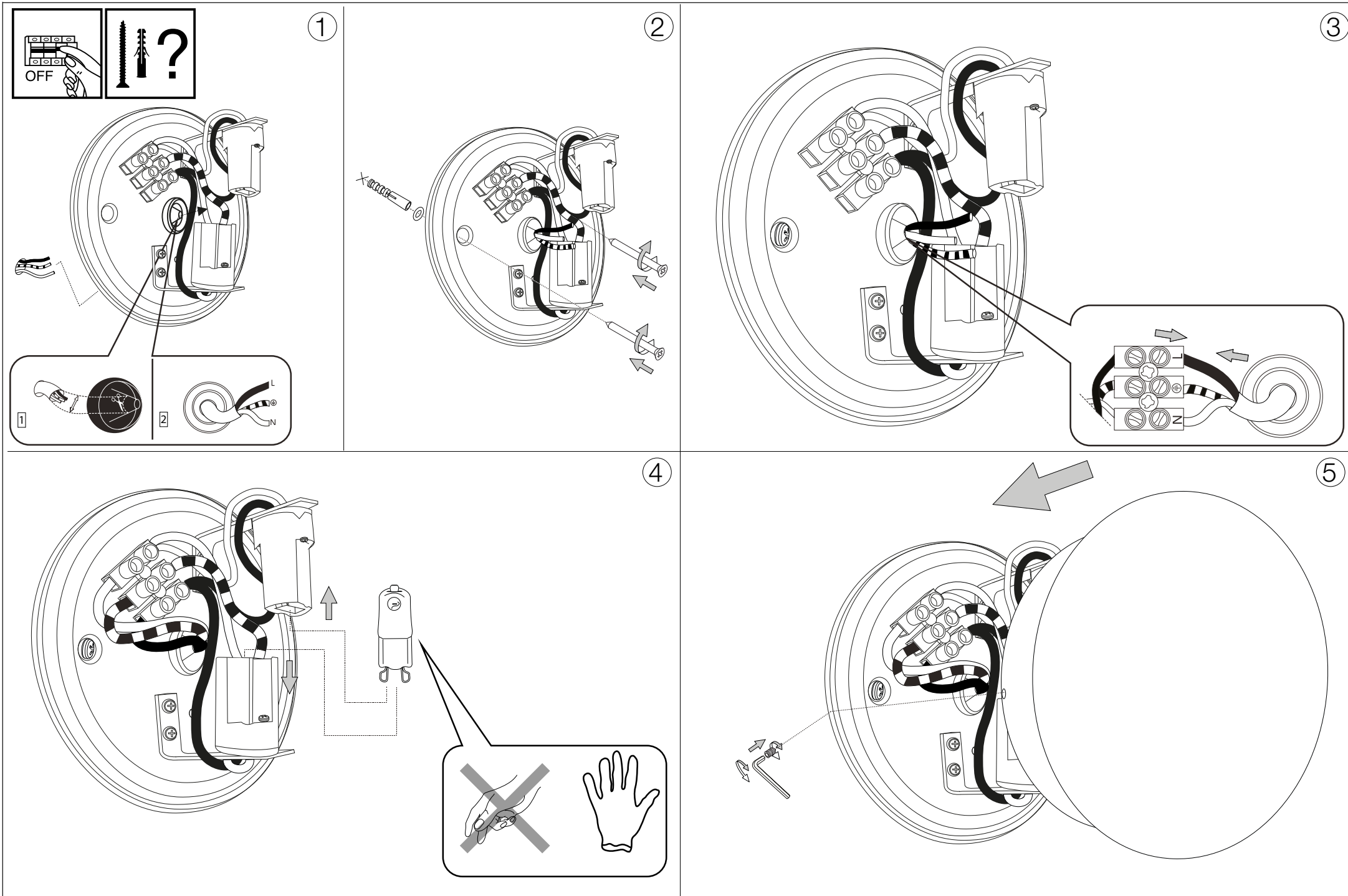
max 2 x 15W G9 / 220~240V  
50/60Hz  
-8021696158907 BIANCO



Fonte luminosa sostituibile  
dall'utente finale.  
Replaceable light source  
by an end-user.

IDEAL LUX s.r.l.  
Via Taglio Destro 32  
30035 Mirano (VE) Italy  
www.ideal-lux.com

IDEAL LUX Warehouse  
Via delle Industrie, 8/D  
30036 Santa Maria di Sala (Venezia)  
8.00 - 12.00 / 13.30 - 17.00









- 6.
7. för det material som de ska fästas på. De som följer med kan vara olämpliga.
8. Dra åt skruvarna ordentligt för att undvika kontaktproblemer.
9. Den här produkten får endast installeras inomhus.
10. LUPULSpTSPNMHNNHUMVTVUVTSHSPMUKMHSPNH
11. 7VKRLUPULSpTSPNMKPRUPBSSHPVUMVTVUVTSHSPMUKMHSPNH
12. Produkt som endast kan installeras i taket.
13. Produkt som endast kan installeras på vägen.
14. Lampans vikt måste hållas upp av kedjan. Justera elkabeln så att den är längre än kedjan.
15. (UjUKIHNNSEKSHTVTOHXULMMLRZTPULFENLUMUNPLURH
16. 4LSSHUNSEKSHTVUUVJOKLJLSEMETSLRHSSPKKLPUPPTPHUKMRLDLQORSSHZ som anges på ikonerna. Lampan kan orsaka brand om minimiavståndet inte iakttas.
17. .SEKSHVTLKLNLUKKB(UjUKIHNNSEKSHTVTPTRHTLKKLUUHZIVS HSNVNLUSHTWSPYJRLHTHPUHPSSSLZBSUHPUUHUKLX
18. 6TLRLDLJSHZVRLSSLOKLYZKLNLUHHTJOLUKHFKL reservdelar som överensstämmer med kraven i säkerhetsföreskrifterna.
19. Ljuskälla med ljusavgivande dioder (LED) som ej kan ersättas. Demontera inte produkten för KPVKLÖHRHUBKHBVULUVWKLUPULPHUL9LUNELKMRPNKRVJOUKPR SÖPUNZLKL SVJOPRHUNUNZLKL
20. 7VKRLUPMEEKTKLÖRPUN6TSHUWUPULPÜKÖHÖRPUNLUIH
21. 2SHÖ,SÖRLÖLNHHULMKHÖKXPZSLPUNLUVJOHLURKSKLKHÖKHUÖSPUN anslutning till lampans metallstomme. Obligatorisk jordanslutning.
22. 2SHÖO,SÖRLÖLNHHULMKHÖKXPZSLPUNLUVJOHLUKLSPZSLPUNLSSMLUMJE tärt isolering. Jordanslutning behövs inte.
23. 2SHÖOO,SÖRLÖLNHHULMKHÖKXPSSMEZSTLKTJRLSfRNUppUUPUNUKLYS[ Jordanslutning behövs inte.
24. .ÖKKHK
25. RKKHKTPUUNHMHÖRVWLKLUKPHTLLEYT
26. RKKHKTPUUNHMHÖRVWLKLUKPHTLLEYT
27. RKKHKTPUUNHMHÖRVWLKLUKPHTLLEYT
28. RKKHKTPUUNHMHÖRVWLKLUKPHTLLEYT
29. RKKHKTPUUNHKKHTT
30. VHSÖKKTVPUNHKKHTT
31. .ÖKKHK
32. RKKHKTVLPRHSHH[UKVW
33. VÖKKHKPKTHSÖPUN
34. RKKHKTVÖNU
35. RKKHKTVH[UBUR
36. RKKHKTVH[USHY
37. RKKHKTVÖRH[USHY
38. RKKHKTVSSMppSPNULKÖURUPUNPHLU
39. RKKHKTVSfRUNHÖPNULKÖURUPUNPHLU
40. 7VKRLUPSpTSPNMHNNHJRHZLKLTPZPZSLMUKLTH[PHS
41. Varning, risk för elektrisk stöt.
42. Tiitta inte direkt in i ljuskällan.

## SL – VARNOSTNA NAVODILA

1. (VMpAVSUÖaHO[LLYRLNHNHVVÖLNHÖUKHKH,5
2. LNHHMMHÖZULZLVKSHNHPTLKVIP7HQLRVTMHSLUVKMKRLaLaPaVKSNNHUÖTZ PVPÖPORHÖUPOVMMHUPOVWHUPTHÖNSLKLUH7PUVöPpHUÖ
3. AHRVUVKHÖVÖLVRKaHO[LUHTLPL[HMHÖPUPWISÖULNHLSLRP7HÖ
4. 6LÖaNHUÖLSLRF7UPRHILSVKVKVHUHHÖHaHTLUBPaRSÖUVVpöaHÖSLJWISHÖLUP VKHÖSLJHSPWISÖUPLSLRP7HY
5. 7KKUHTLÖHUÖTHSPRHÖPPTPRVSPöKMLHSUPTPKLSPZSLÖaRSÖP[LLSLRP7UVUHHÖBUÖ
6. 7VÖTLaUPKLSPHMMHSHORVKVZÖLÖPZRL[TLWIK
7. ÖRTH[PHSaHO[HVZULUWVöHMKP[VMHPLÖaULPÖRLPUöSVÖRNLNSLKLHU THLPHSUHRHLÖNNHÖÖVZKPKSP7PSVÖLUPUVVYVIPPUPÖaLU
8. VVöaH[NUPLZPÖRLKHMMVPLÖHHLÖRVT
9. (MMÖUHTLUÖUöSLaHUHTLPL[LUVHUÖVY
10. (MMÖPWLÖUaHNNKUCUUVTHSUUVJLÖSLVÖUL
11. (MMÖPWLÖUaHULVÖKUVUHTLPL[LUHUVTSHUVJLÖSLVÖUL
12. (MMÖUHTLUÖUöSLaHUVUHTLPL[
13. (MMÖUHTLUÖUöSLaHUVUHTLPL[
14. LUVSPTVMVÖKVP[LPNNH5HÖPLUMHÖSUPRHILSHRVKHÖKHSÖVKLPNL
15. VMHISÖSLÖÖSRLRPULVNNHÖUHLKULHÖLTV7P
16. 4LKÖÖSRVPUVZÖUPTVKTLVTKöVUÖHÖHUÖHÖVÖVöaKHÖSRÖUJHÖHÖ PRVUH6ZULHLKULHÖVÖLMAKHÖSÖULVÖHSHORVSVVö7PVÖHY
17. PÖSRHaNMÖUöVaHÖPVMHISÖSLÖÖSRLRPZVaUH7LULZTPVIVSVTHSVNLUÖL ÖÖSRLZTV7UVZNVÖÖ7KöKaHTLUBVYVHRHÖKHZVÖSHKPÖ
18. 6LÖaHÖP[UVZRSVVRÖUUVHSPMaIPVNHHRVÖHTLUBÖV[THMMHIP[SLUHKVTL ÖLKLSLRPpAVSUÖaHO[LaHRVURPÖVÖKXZ]
19. LSVIUPPöULaHTLUSÖPTPZSVIUPTP3,KPVKHTP5LMaHÖÖCPaKLSRHÖÖTKPVKL SHORVVRVÖKÖV7P5LZÖÖÖKVKV6PZLaSHöUVRVV[TLWULVMHISÖÖ VÖSHSPHNÖÖLUPÖ7PÖS
20. (MMHÖVHÖSRV6LZÖSULÖNLaHTLUBÖCHVHSRV
21. 9HaYKÖILSLRF7UHaHÖPöHaHNVYÖÖUHaVÖVUPaVSHJPÖUaHÖP[PTYKUPRVTVaLTSÖL] RPÖLaHUUHRVURVÖVPOÖSTP6[LaUHVöLTSÖL]

22. 9HaYKÖILSLRF7UHaHÖPöHaHNVYÖÖUHaVÖVUPUKYÖHSPaVSHJPÖUaVSHJPÖ 6aLTSÖL[ÖVILKHUH
23. 9HaYKÖILSLRF7UHaHÖPöHaHNVYÖÖUHaVÖVUPUVUHVÖPPTUHVÖÖTTHUÖVÖF 6aLTSÖL[ÖVILKHUH
24. (MMÖUPaHÖPLU
25. (MMÖaHÖP[LUKVKVVTKÖKOKLSJLRHL[POVTLVZNNHTT
26. (MMÖaHÖP[LUKVKVVTKÖKOKLSJLRHL[POVTLVZNNHTT
27. (MMÖaHÖP[LUKVKVVTKÖKOKLSJLRHL[POVTLVZNNHTT
28. (MMÖaHÖP[LUKVKVVTKÖKOKLSJLRHL[POVTLVZNNHTT
29. (MMÖaHÖP[LUKVKVVTÖV\
30. (MMÖVSVUÖTHaHÖP[LUKVKVVTÖV\
31. (MMÖUPaHÖPLU
32. (MMÖaHÖP[LUKVLPRHSUPTVKHUÖTYKUPORHÖÖ
33. (MMÖaHÖP[LUKVKHUÖTYKUPORHÖÖJKVRVYTUHÖDÖC
34. (MMÖaHÖP[LUKVKLUÖT
35. (MMÖaHÖP[LUKVKUPTPJÖP
36. (MMÖaHÖP[LUKVKUPTPJÖP
37. (MMÖaHÖP[LUKVT7UPTPYKUPTPJÖP
38. (MMÖaHÖP[LUKRVHÖVÖVÖPÖVKV
39. (MMÖaHÖP[LUKKSNNVÖVÖVÖPÖVKV
40. (MMÖPWLÖUaHHRVÖHUÖÖVÖVUPaVSHJPÖPTTH[PHSVT
41. 7VaVHLVÖVSLRF7ULNHHKH
42. Prepovedano gledati v svetlobni vir.

## FI - TURVAOHJEET

1. Laitte eurooppalaisten turvastandardien EN 60 598-1 mukainen.
2. pöSHPLHLPÖHOpPöPpRVPHSVÖLLUTRHUHÖPöPTPÖÖRLÖPÖVÖHLKÖKö tietoa paikallisilta viranomaisilta.
3. 1VPKLURPUHZUUVpöPZUTRHPZÖHZUUVUÖVPL[HLÖLÖPÖÖREPLOLU toimesta.
4. 1VÖRPVULPÖÖRÖÖVUÖHOPUNVPLVUHVÖKLEHRRÖUVTHHUHSTPÖÖÖSSLL UTÖUHPLÖPÖÖREPLOLUVPTLÖ
5. 2RLPÖVÖPöSöPHUHLUULUHZUUVHÖPOVSVPTLUÖLPö
6. Laitteessa on osia, jotka voivat polttaa.
7. 2RPUTH[PHHSPHHPLPÖPpRPPUUPÖHÖPH2pöRPPUUPZH[PHHSPPUÖZLSPHÖÖ tulppia. Toimitelet ruuvit ja pultit eivät välttämättä ole sopivia.
8. Kiristä kaikki ruuvit kunnolla välttääksesi kosketusongelmia.
9. Laitte voidaan asentaa vain sisätilaan.
10. 3HP[LPZLSSWHZUULHHRÖUVTHHSPÖPSSLLUUVVPSLL
11. 3HP[LPZLSSNZUULHHRÖVMHUUVTHHSPÖPSSLLUUVVPSLL
12. Laitte, joka voidaan asentaa vain kattoon.
13. Laitte, joka voidaan asentaa vain seinään
14. Ketju on kannatettava lampun painoa. Säädä sähköjohtoa siten, että se on ketjuun nähden pidempi.
15. 2pöHPUSHÖÖPKLUÖVLPSPVÖVPL[HPPTpöPö
16. 7KpöPHUSHHTWÖHSHPÖLÖULLöSPSSPöHRRLLÖVZP[TPUPTPLPöZHTVÖP HPOLHÖSPWSVUÖZPUPTPLPöPöLPUVKHLH
17. VÖSHTVÖPöHPUPöSöZIVSPSSHTLRPöSHÖVMHÖSVNLLUPSHTVÖL LPPZURTPRÖKVLÖLÖLÖPöLULUURRUULHÖKLEHUHLU
18. 1VSHÖVUTVÖHPRRÖZVUHVÖKLEHÖPSPÖPöPöTpöSöPöVTHHU TppöZUTRHPöHHVÖH
19. Valonlähde vaihtamattomilla valodiodeilla (LED). Älä pura tuotetta, sillä diodit voivat vahingoittaa silmiä. Älä upota veteen. Puhdista kostealla liinalla välttämällä liuotimia ja voimakkaita pesuainetta.
20. SHRRLLSSHHÖHPL1VÖHTVÖPÖKÖSHRL
21. 3VRRHöPÖRÖSSPKLUHRHHÖLÖPÖVÖÖKÖPUTHHKVPPÖRHVSPPLÖHTW metallirakenteeseen. Pakollinen maadoitus.
22. 3VRRHöPÖRÖSSPKLUHRHHÖLÖPÖRHRÖURLHPUVLVÖÖKÖPUHÖHÖPZL LÖZLPHHKPTHHKVPÖ
23. Luokka III Sähköturvallisuuden takaa pienoisjännite (alle 50 V). Se ei vaadi maadoitusta.
24. Suojaamaton.
25. VÖRPPU[PKLULÖLÖPKLUÖPöUTLUVSHÖPKLUOHÖSRHPÖÖSPöPTT
26. VÖRPPU[PKLULÖLÖPKLUÖPöUTLUVSHÖPKLUOHÖSRHPÖÖSPöPTT
27. VÖRPPU[PKLULÖLÖPKLUÖPöUTLUVSHÖPKLUOHÖSRHPÖÖSPöPTT
28. VÖRPPU[PKLULÖLÖPKLUÖPöUTLUVSHÖPKLUOHÖSRHPÖÖSPöPTT
29. VÖÖVURLXPZSH
30. VÖRVRVUHHUÖULRXPZSH
31. Suojaamaton.
32. VÖRPHLÖPÖVPSH
33. Suojattu vedeltä korkeintaan 15° kallistuskulmassa.
34. Suojattu sateelta.
35. Suojattu vesiroiskeilta.
36. Suojattu vesisuihkelta.
37. Suojattu voimakkailla vesisuihkilla.
38. Suojattu väliaikaiselta upotukselta veteen.
39. VÖRKLULÖÖVÖRSHLLU
40. Laitte ei sovellu suojattavaksi termisesti eristävällä materiaallilla.
41. Varoitus, sähköiskun vaara.

42. Älä katso suoraan valonlähteeseen.