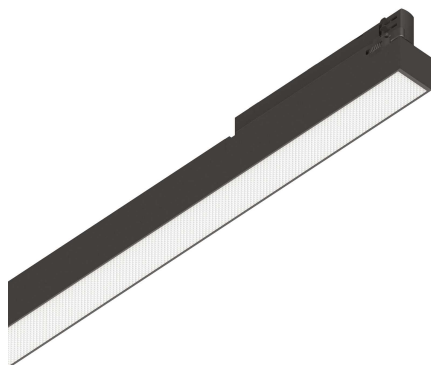


Allgemeine Information

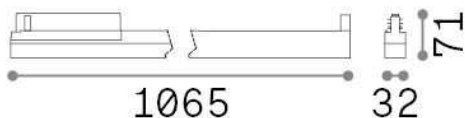
Technisch - Strahler und Schienen



Ean	8021696283258
Artikel	DISPLAY UGR D1065 4000K BK
Installation	Strahler und Schienen
Garantie	5 years
Bruttogewicht	1.49 kg
Volumen	0.01122 m ³

Technische Information

Nettogewicht	1.12 kg
Isolationsklasse	II
Schutzindex	IP20
Einhaltung	CE
Betriebstemperatur	0° ~ +40 °C
Dimmer	NO, On-Off
Leistung	220-240 V AC 50/60 Hz
Energieversorgung	In-built, included NO, electronic
einschließlich Zubehör	Link on-off profile



Quellinfo

Integrierte Quelle	Integrated LED module
Austauschbare Quelle	Replaceable (by qualified operators only)
Leistung	27 W
Emissionen	Direct
Maximaler Verbrauch	max 27,00 W
Merkmale LED	LED SMD SAMSUNG
CCT LED	4000 K
Dauer LED (t. 25°C)	50000 h
CRI	> 80
SDCM	3
Lichtstrahlwinkel	70°
UGR Maximal	< 22
Lichtstrahlfluss	4300 lm
Nützlicher Lichtstrom	2550 lm
Photobiologisches Risiko	1