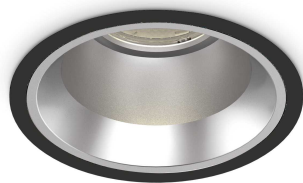


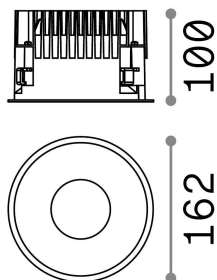
## Allgemeine Information

## Technisch - Einbauleuchte



<b>Ean</b>	8021696266589
<b>Artikel</b>	OFF FI 28W 4000K BK
<b>Installation</b>	Einbauleuchte
<b>Garantie</b>	5 years
<b>Bruttogewicht</b>	1.13 kg
<b>Volumen</b>	0.004468 m <sup>3</sup>

## Technische Information



<b>Nettogewicht</b>	0.99 kg
<b>Isolationsklasse</b>	II
<b>Schutzindex</b>	IP20
<b>Einhaltung</b>	CE
<b>Betriebstemperatur</b>	0° ~ +40 °C
<b>Dimmer</b>	NO, On-Off
<b>Leistung</b>	220-240 V AC 50/60 Hz
<b>Energieversorgung</b>	Separate, included Replaceable (by qualified operators only), electronic, tridonic
<b>Vertiefte Spezifikationen</b>	Ø 150 - h. ≥ 150 , 1-25
<b>Frontschutzindex</b>	IP54
<b>einschließlich Zubehör</b>	Dimmable driver, Black reflector

## Quellinfo

<b>Integrierte Quelle</b>	Integrated LED module
<b>Austauschbare Quelle</b>	Replaceable (by qualified operators only)
<b>Leistung</b>	28 W
<b>Emissionen</b>	Direct
<b>Maximaler Verbrauch</b>	max 28,00 W
<b>Merkmale LED</b>	LED COB CITIZEN
<b>CCT LED</b>	4000 K
<b>Dauer LED (t. 25°C)</b>	50000 h
<b>CRI</b>	> 90
<b>SDCM</b>	3
<b>Lichtstrahlwinkel</b>	60°
<b>UGR Maximal</b>	< 19
<b>Lichtstrahlfluss</b>	3150 lm
<b>Nützlicher Lichtstrom</b>	2490 lm