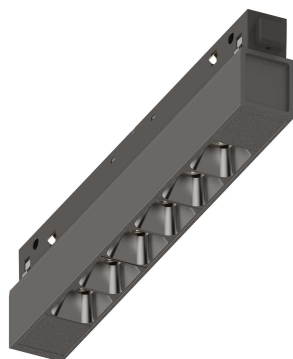


Información general

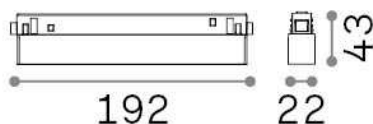
Técnico - Sistemas



| | |
|--------------------|------------------------------|
| Ean | 8021696321790 |
| Artículo | EGO ACCENT 07W 4000K DALI BK |
| Instalación | Sistemas |
| Garantía | 5 years |
| Peso bruto | 0.19 kg |
| Volumen | 0.001254 m ³ |

Información técnica

| | |
|--------------------------------------|---------------------------------------|
| Peso neto | 0.14 kg |
| Clase de aislamiento | III |
| Índice de protección | IP20 |
| Cumplimiento | CE |
| Temperatura de funcionamiento | 0° ~ +40 °C |
| Dimmer | 1, DALI |
| Salida de potencia | 48 V DC |
| Fuente de alimentación | Required, remoted, not included NO |
| Ajustabilidad | vert. 0°-90° |
| Accesorios incluidos | Ego profile |



Información de la fuente

| | |
|-------------------------------|---|
| Fuente integrada | Integrated LED module |
| Fuente reemplazable | Replaceable (by qualified operators only) |
| Poder | 7 W |
| Emisiones | Direct |
| Consumo máximo | max 7,00 W |
| Características LED | LED SMD OSRAM |
| CCT LED | 4000 K |
| Duración LED (t. 25°C) | 50000 h |
| CRI | > 90 |
| SDCM | 3 |
| Ángulo del haz de luz | 35° |
| UGR Máximo | < 19 |
| Flujo del haz de luz | 730 lm |
| Luz útil | 610 lm |
| Riesgo fotobiológico | 1 |
| Energía de reserva | < 0.50 W |