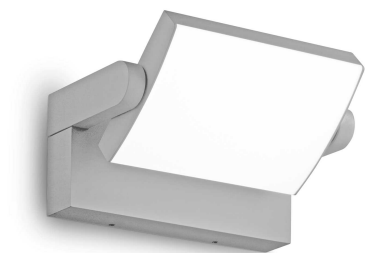


Informations générales

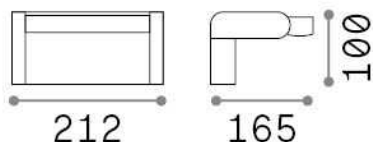
Extérieur - Appliques



Ean	8021696326863
Article	SWIPE AP GRIGIO
Installation	Appliques
Garantie	5 years
Poids brut	1.2 kg
Le volume	0.005463 m ³

Info technique

Poids net	1.2 kg
Classe d'isolation	I
Indice de protection	IP54
Conformité	CE
Température de fonctionnement	-15° ~ +45 °C
Dimmer	NO, On-Off
Puissance de sortie	220-240 V AC 50/60 Hz
Source de courant	In-built, included Replaceable (by qualified operators only), electronic
Ajustabilité	vert. 0°-350°



Informations sur la source

Source intégrée	Integrated LED module
Source remplaçable	No
la puissance	LED 20,5 W
Émissions	Direct
Consommation maximale	max 20,50 W
Caractéristiques LED	LED SMD
CCT LED	3000 K
Durée LED (t. 25°C)	50000 h
CRI	> 90
Angle de faisceau lumineux	105°
Flux du faisceau lumineux	2000 lm
Flux lumineux utile	1390 lm
Risque photobiologique	1
Ampoule incluse	1 - E14 OLIVA 4W 3000K CRI80 SATIN