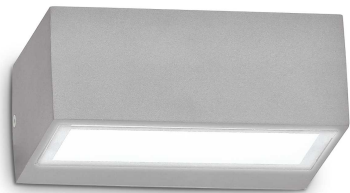


Informations générales

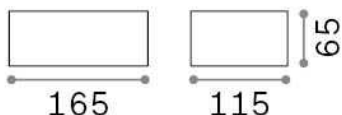
Extérieur - Appliques



| | |
|---------------------|-------------------------|
| Ean | 8021696326979 |
| Article | TWIN AP1 GRIGIO |
| Installation | Appliques |
| Garantie | 5 years |
| Poids brut | 0.61 kg |
| Le volume | 0.002633 m ³ |

Info technique

| | |
|--------------------------------------|------------------------------|
| Poids net | 0.51 kg |
| Classe d'isolation | I |
| Indice de protection | IP44 |
| Conformité | CE |
| Température de fonctionnement | - |
| Dimmer | Determined by the light bulb |
| Puissance de sortie | 220-240 V AC |
| Source de courant | Not required |



Informations sur la source

| | |
|------------------------------|---------------------------|
| Source intégrée | Light bulb (not included) |
| Source remplaçable | No |
| la puissance | G9 max 1 x 28 W |
| Émissions | Direct + Indirect |
| Consommation maximale | - |