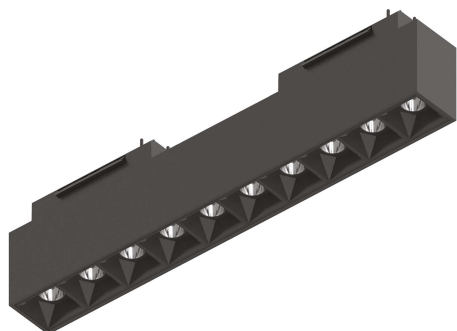


## Общая информация

## Технический свет - Системы

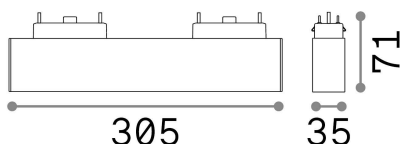
Indoor track mounted linear fitting with integrated LED sources and direct light emission



|                  |                          |
|------------------|--------------------------|
| <b>Еап</b>       | 8021696222929            |
| <b>Пункт</b>     | ARCA ACCENT 15W 3000K BK |
| <b>Установка</b> | Системы                  |
| <b>Гарантия</b>  | 5 years                  |
| <b>Общий вес</b> | 0.46 kg                  |
| <b>Объем</b>     | 0.002556 м³              |

## Техническая информация

|                                |                                       |
|--------------------------------|---------------------------------------|
| <b>Вес нетто</b>               | 0.44 kg                               |
| <b>Класс изоляции</b>          | III                                   |
| <b>Индекс защиты</b>           | IP20                                  |
| <b>Согласие</b>                | CE                                    |
| <b>Рабочая Температура</b>     | 0° ~ +40 °C                           |
| <b>Dimmer</b>                  | NO, On-Off                            |
| <b>Выходная мощность</b>       | 48 V DC                               |
| <b>Источник питания</b>        | Required, remoted, not included<br>NO |
| <b>Принадлежности включены</b> | Arca profile                          |



## Информация об источнике

|  |   |
|--|---|
| <b>Интегрированный источник</b>        | Integrated LED module                     |
| <b>Сменный источник</b>                | Replaceable (by qualified operators only) |
| <b>Власть</b>                          | 15 W                                      |
| <b>Выбросы</b>                         | Direct                                    |
| <b>Максимальное потребление</b>        | max 15,00 W                               |
| <b>Функции LED</b>                     | LED SMD OSRAM                             |
| <b>ССТ LED</b>                         | 3000 K                                    |
| <b>Продолжительность LED (t. 25°c)</b> | 50000 h                                   |
| <b>CRI</b>                             | > 80                                      |
| <b>SDCM</b>                            | 3   |
| <b>Угол светового луча</b>             | 35°                                       |
| <b>UGR Максимум</b>                    | < 13                                      |
| <b>Световой поток луча</b>             | 2000 lm                                   |
| <b>Полезный световой поток</b>         | 1600 lm                                   |
| <b>Фотобиологический риск</b>          | 2   |