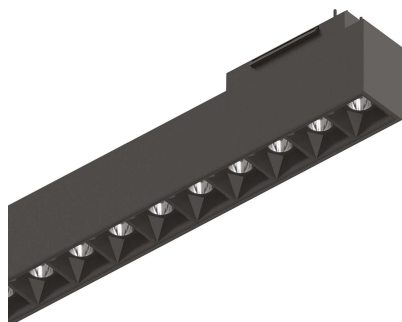


Общая информация

Технический свет - Системы

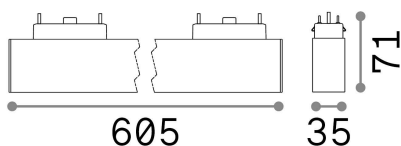
Indoor track mounted linear fitting with integrated LED sources and direct light emission

| | |
|------------------|--------------------------|
| Еап | 8021696223018 |
| Пункт | ARCA ACCENT 29W 4000K BK |
| Установка | Системы |
| Гарантия | 5 years |
| Общий вес | 0.91 kg |
| Объем | 0.008678 m ³ |



Техническая информация

| | |
|--------------------------------|---------------------------------------|
| Вес нетто | 0.7 kg |
| Класс изоляции | III |
| Индекс защиты | IP20 |
| Согласие | CE |
| Рабочая Температура | 0° ~ +40 °C |
| Dimmer | NO, On-Off |
| Выходная мощность | 48 V DC |
| Источник питания | Required, remoted, not included NO |
| Принадлежности включены | Arca profile |



Информация об источнике

| | |
|--|---|
| Интегрированный источник | Integrated LED module |
| Сменный источник | Replaceable (by qualified operators only) |
| Власть | 29 W |
| Выбросы | Direct |
| Максимальное потребление | max 29,00 W |
| Функции LED | LED SMD OSRAM |
| CCT LED | 4000 K |
| Продолжительность LED (t. 25°c) | 50000 h |
| CRI | > 80 |
| SDCM | 3 |
| Угол светового луча | 35° |
| UGR Максимум | < 13 |
| Световой поток луча | 3950 lm |
| Полезный световой поток | 2920 lm |
| Фотобиологический риск | 2 |